

# EN-standard

Här nedan följer en kort sammanfattning av EN-standarderna för skyddsklädsel, som gällde vid tiden för publikationen. Enligt det europeiska direktivet 89/686/EEG måste all personlig skyddsutrustning CE-märkas med en av följande kategorier.

<b>Kategori I</b>	Enklare skydd	Produkter som inte är lämpliga som skydd mot någon form av risk.
<b>Kategori II</b>	Varken enkla eller komplicerade skydd	Produkter som inte hamnar i vare sig kategori I eller III.
<b>Kategori III</b>	Komplicerade skydd	Produkter som är avsedda att bäras för att skydda mot all fara som kan vara livshotande eller risk för mycket mycket allvarlig skada kan uppstå.

Samtliga redan angivna typer som identifierats avser plagg av kategori III. Det betyder att de är avsedda att skydda mot en fara som kan vara livshotande. Produkter i kategori I är sådana som inte är lämpliga för skydd mot en fara. Produkter såsom en enkel overall i polypropylen i ett lager hör till kategori I, och anses inte lämpliga för skydd mot en fara.



## Regnkläder enligt ENV 343

Baskrav för regnkläder ställer krav på bl a vattentäthet, ånggenomsläpp, rivstyrka och slitstyrka. Den övre siffran visar klassen på plaggets vattentäthet. (max 3). Den undre siffran visar klassen på plaggets ånggenomsläpp (max 3).



3  
1

## EN 1150

Synlighetshöjande skyddskläder.  
Krav ej lika hårda som EN 471.

## Skyddsplagg med förhöjd synbarhet enligt EN 471 (Varselkläder)



3

### Klass 1

Skyddsplagg försedda med fluorescerande väv, med en yta av minst 0,14 m<sup>2</sup> och reflexer med en yta av minst 0,10 m<sup>2</sup>, för användning där det krävs lägsta nivån på synbarhet. Ofta ett kombinationsplagg t ex byxan till en jacka som är i klass 3.

### Klass 2

Skyddsplagg försedda med fluorescerande väv, med en yta av minst 0,50 m<sup>2</sup> och reflexer med en yta av minst 0,13 m<sup>2</sup>, för användning där kravet på synbarhet inte är lika hög som i klass 3.

### Klass 3

Skyddsplagg försedda med fluorescerande väv, med en yta av minst 0,80 m<sup>2</sup> och reflexer med en yta av minst 0,20 m<sup>2</sup>, där det krävs högsta nivån för synbarhet.



## Flamskyddskläder

EN 531 Certifierade och godkända plagg som skyddar användaren vid kontakt med värme och flammor.

Lämplig för industriarbetare och elektriker.



EN 531

EN 470-1 Certifierade och godkända plagg som skyddar användaren vid svetsarbete eller liknande arbete. Lämplig för svetsare, industriarbetare och elektriker.



EN 470-1

ENV 50354 Ljusbågetest. Ljusbågstestade skyddskläder minimerar brand i kläderna vid en ljusbågsolycka.



## Inom personlig skyddsklädsel gäller följande EN standards:

### Typ 1 - EN 943

#### Gastäta skyddsdräkter.

Skyddsdräkter som är i sig själva täta mot omgivningen.



### Typ 2 - EN 943

**Ej gastäta skyddsdräkter** - Skyddsdräkter som har positivt inre tryck för att förhindra att damm, vätskor eller ångor tränger in.



### Typ 3 - EN 14605

**Vätsketäta skyddsdräkter** - Dräkter som kan skydda mot starka och riktade strålar av flytande kemikalier t ex sådana som kan spruta ut från ett brutet rör under tryck. För sådana krävs ett barriärtyg (kemikalieprov enligt permeationsprov EN 369) och tätade sömmar.



### Typ 4 - EN 14605

**Stänksäkra skyddsdräkter** - Skyddsdräkter som kan skydda mot indränkning av kemikalier i vätskeform, där vätskevolymen byggs upp på dräkten och bildar pölar och rännilar. För sådana krävs ett barriärtyg (kemikalieprov enligt permeationsprov EN 369) och tätade sömmar.



### Sågskydd EN 381

Skyddskläder som skyddar mot skärskador orsakade av motorkedjesåg.



### Typ 5 - EN 13982-1(2)

#### Torrpartikeldräkter.

Dräkter som skyddar mot farligt damm och torra partiklar.



### Typ 6 - EN 13034

#### Skyddsdräkter mot begränsat stänk -

Skyddsdräkter mot begränsat stänk av flytande kemikalier i vätskeform, där ingen riktad stråle finns och ingen risk för att vätska ansamlar sig på dräkten men där det kan finnas fin dimma av droppar i luften.



# Storleksguide

HERR	Storlek	C 40	C 42	C 44	C 46	C 48	C 50	C 52	C 54	C 56	C 58	C60	C 62	C 64
C-figur: normal midja	A Bröstvidd cm	80	84	88	92	96	100	104	108	112	116	120	124	128
	B Midjevidd cm	68	72	76	80	84	88	92	97	102	108	114	120	126
	C Stussvidd cm	86	90	94	98	102	106	110	114	118	122	126	130	134
	D Grenlängd cm	72	74	76	78	79	80	81	82	83	83	84	84	85

HERR	Storlek *	C 144	C 146	C 148	C 150	C 152	C 154	C 156	C 158
C-figur, lång: normal midja	A Bröstvidd cm	88	92	96	100	104	108	112	116
	B Midjevidd cm	76	80	84	88	92	97	102	108
	C Stussvidd cm	94	98	102	106	110	114	118	122
	D Grenlängd cm	81	83	84	85	86	87	88	88

HERR	Storlek **	D 96	D 100	D 104	D 108	D 112	D 116	D 120	D 124	D 128	D 132
D-figur: stor midja	A Bröstvidd cm	96	100	104	108	112	116	120	124	128	132
	B Midjevidd cm	90	94	98	103	108	114	120	126	132	138
	C Stussvidd cm	104	108	112	116	120	124	128	132	136	140
	D Grenlängd cm	75	76	77	78	79	79	80	80	81	81

DAM	Storlek	C 34	C 36	C 38	C 40	C 42	C 44	C 46	C 48	C 50
C-figur: normal stuss	A Bröstvidd cm	80	84	88	92	96	100	104	110	116
	B Midjevidd cm	66	69	72	76	80	84	88	93	99
	C Stussvidd cm	90	93	96	99	102	106	110	115	120
	D Grenlängd cm	80	80	80	80	80	80	80	80	80

## Storleksnyckel till tum-storlekar

HERR	Storlek	44	46	48	50	52	54	56	58	60
C-figur: normal midja	W	30	31	32	34	36	38	40	42	44
	L	31	31	32	32	32	33	33	33	34

HERR	Storlek	146	148	150	152	154	156
C-figur, lång: normal midja	W	31	33	34	36	38	40
	L	34	34	34	35	35	35

HERR	Storlek	D96	D100	D104	D108	D112	D116
D-figur: stor midja	W	35	37	39	41	42	45
	L	30	31	31	32	32	32

DAM	Storlek	36	38	40	42	44
	W	28	29	31	32	34
	L	31	31	31	31	31

## Storleksnyckel unisexplagg

cm	Dam	Herr	Skjortor Halsmått i cm	Mössor Huvudmått i cm
XS	36 – 38	44	35 – 36	53 – 54
S	40 – 42	46	37 – 38	55 – 56
M	44	48 – 50	39 – 40	57 – 58
L	46	52 – 54	41 – 42	59 – 60
XL		56	43 – 44	61 – 62
XXL		58 – 60	45 – 46	63 – 64
XXXL		62 – 64		

## Damplagg

	Dam
S	36
M	38
L	40
XL	42
XXL	44 – 46



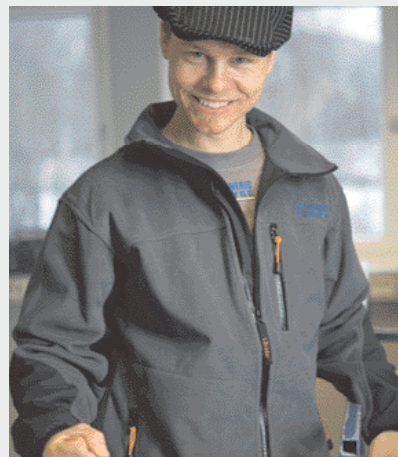
**Obs! Alla angivna mått är kroppsmått.  
Mät enligt figuren nedan och hitta  
din storlek.**

\* C150 = C50 med ökad benlängd

\*\* D100 = C50 med ökad livvidd och minskad benlängd

# Profilerade arbetskläder

Att synas är att finnas. Skydda erbjuder profilering av arbetskläder för att sätta just din prägel på plagget. Låt fantasin flöda - en bild eller en text kan komplettera logotypen och ge ett bra intryck av ditt företag.



## Kontakta oss för mer information:

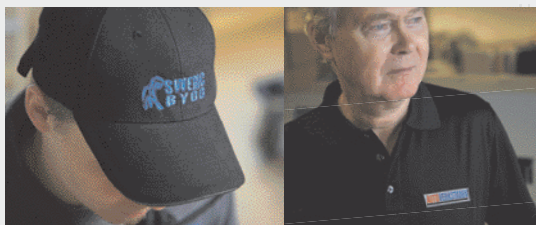
profil@skydda.se

brodyr@skydda.se

Kundtjänst: 0321-67 73 30

## Brodyr

Med brodyr på arbetsplagget profileras ditt företag på ett exklusivt sätt. Logotypen eller motivet syns tydligt och ger ett stilrent och seriöst intryck. Vi broderar med modern teknik och hög kvalitet. Vi ger gärna tips på design och placering för att profilera just ditt företag på bästa passande sätt.



















## Värmetransfer

En annan variant att profilera företaget på arbetskläder är tryck med värmetransfer. Transfren håller hög kvalitet tvätt efter tvätt. Vid värmetransfer kan du vara mycket flexibel med olika storlekar och färger. Med direkt tillgång till arbetskläder kan vi hålla leveranstiderna korta. Vi erbjuder även tvättetiketter som värms i kläderna. Märkningen kan t.ex. vara namn, anställningsnummer, telefonnummer, symboler mm.



## Tvättråd

Vattentvätt Tvätttemperatur	 Max 85°C	 Max 60°C	 Max 40°C	 Ej vattentvätt
Klorblekning	 Klorblekning			 Ej klorblekning
Strykning	 Max 200°	 Max 150°	 Max 110°	 Ej strykning
Kemtvätt	 Kemtvätt med perklöretylen			 Ej kemtvätt
Tumling	 Låg temp 20°	 Normal temp 45°	 Hög temp 60°	 Ej torktumling

### Rekommendation:

Använd inte sköljmedel på funktionsplagg och specialbehandlade plagg.

## Materialguide

**Rätt man på rätt plats. Rätt material i rätt plagg. Det är två bra regler vi gillar.**

**Bomull**, ett naturmaterial med skön känsla och god slitstyrka. Används ofta i kombination med polyester. Ett bomullstyg med vikt kring 370-380 gram/m<sup>2</sup> ger den rätta tyngden i plagget, med bibehållen rörlighet och känsla då man arbetar. Efter några tvättar har du ett mycket bekvämt plagg att jobba i.

**Polyester**, en konstfiber som är framtagen som alternativ till bomull. Polyesterfibern är inte lika mjuk och skön som bomull men har istället en högre slitstyrka och är ett lättare material. Polyester tar heller inte åt sig smuts lika lätt som naturmaterial. En kombination mellan polyester och bomull ger ett slitstarkt, och skönt plagg.

**Ull**, ett oslagbart naturmaterial som inte finns någon konkurrent till. Ullens struktur och spänst ger ett luftigt material som bibehåller sin karaktär även vid användning. Detta ger en konstant hög isoleringsförmåga i alla lägen. Ullen har en av de högsta absorptionsförmågorna av alla våra material, detta utan att kännas fuktig, vilket gör den unik. Ullen värmer precis lika bra i vått som torrt tillstånd. Det är ett levande material som naturligt anpassar sig till kroppens egen temperatur, och är mycket elastiskt vilket ger en extraordinär komfort.

**PU / PVC**, plagg tillverkade av PU (polyuretan) ger ett lätt och funktionellt regnplagg med högt vattenmotstånd. Bibehåller också spänst och rörlighet vid lite lägre temperaturer PVC (PolyVinylChloride) har sina fördelar då man arbetar med saker som sliter hårt på plaggen men är samtidigt inte lika lätt och smidigt.

**Cordura**, används som yttertyg på arbetsplagg för att öka rivstyrka och slitstyrka. Används ofta på utsatta ställen som förstärkning vid t ex knäskydd. Cordura är framtaget av Du Pont och är ett mycket rivstarkt material.

**Goretex**, är uppbyggt av ett membran som innehåller en mängd små porer. Varenda por är 20 000 gånger mindre än en vattendroppe och samtidigt 700 gånger större än en vattenmolekyl. Vatten kan inte ens under högt tryck kan tränga igenom membranet. Men då porerna är så stora så kan lukten/ången lätt passera ut genom plagget. Det innebär att Gore-Tex erbjuder en bra eller hög andningsförmåga. Gore-Tex är tåligt, åldras inte och påverkas inte av solljus.

**Canvas**, termen används för ett stort antal vävskvaliteter, karakteriserade av styrka och fasthet (täthet) och med mycket varierande användningsområden. När det gäller ar-

betskläder är det oftast ett kraftigt tyg av bomull med vikt över 200g/m<sup>2</sup>. Framställs även av hampa, lin eller jute.

**YKK**, är ett världsledande företag och varumärke för dragkedjor i mycket hög kvalitet.

**Windstopper**, är en kombination av fullständigt vindsydd och hög andningsförmåga. Håller kroppen varm och komfortabel i många olika väderförhållanden.

Den allmänna regeln för GORE-TEX- och WINDSTOPPER-plagg är att följa de tvättråd som finns i respektive plagg. Membranen är mycket slitstarka och förstörs inte av tvätt i tvättmaskin. Om du impregnerar plagget ofta kommer det att bibehålla sin unika vattenavstötningförmåga mycket länge.

**Fleece**, en trikåvara av frottetyg som har ruggats och skurits så att den fått en kort, tät (påsliknande) fiberlugg. Började tillverkas i USA i slutet av 1980-talet, ursprungligen i 100% polyester. Numera används benämningen fleece även för liknande varianter med innehåll av akryl eller bomull. Fleece är ursprungligen ett gammalt, engelskt ord för fårets fäll eller päls.